

Добро пожаловать в мир PlayStation



Краткий справочник Русский

PCH-1008 / PCH-1108

Первое использование системы PlayStation®Vita

Для пользования системой PS Vita вам понадобятся карты следующих типов:

Карта PlayStation®Vita
На этой карте хранится программное обеспечение формата PlayStation®Vita.

3G Серия PCH-1108
SIM-карта
Для доступа к сети мобильной связи вам понадобится совместимая SIM-карта.



Карта памяти для системы PlayStation®Vita
На этой карте хранятся приложения, загруженные в PlayStation®Store, сохраненные данные игр, а также другие материалы, в том числе фотографии и музыкальные композиции.

Примечания

- Карты могут поставляться в комплекте с некоторыми моделями системы PS Vita. Сведения о комплектации приведены на упаковке.
- Для некоторых игр может потребоваться карта памяти PS Vita. Подробнее см. информацию о совместимости на упаковке с игрой или в Интернете.
- Перед тем как вставить или извлечь карту памяти или SIM-карту, убедитесь, что питание отключено. Это поможет избежать случайной потери данных.

Задняя панель системы

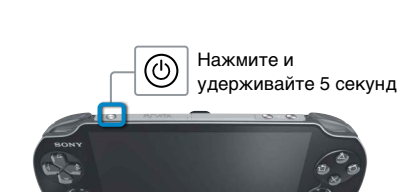


1 Вставьте карту памяти.

Переверните систему PS Vita, откройте крышку гнезда для карты памяти и вставьте карту памяти.

3G Серия PCH-1108

Выполнив шаг №1, вставьте SIM-карту.



2 Включите систему PS Vita.

Включая систему в первый раз, нажмите кнопку (питание) и удерживайте в течение пяти секунд. Когда система включится, кнопка (кнопка PS) будет светиться синим. Если вам потребуется зарядить систему, см. раздел "Подзарядка" на оборотной стороне данного справочника.



3 Начните настройку системы PS Vita.

Чтобы приступить к настройке, проведите пальцем по сенсорному экрану от правого верхнего угла к левому нижнему (перетащите экран), как показано на рисунке слева.

Жесты, используемые с сенсорным экраном

- Перетаскивать**: Коснитесь экрана, затем переместите палец
- Нажать**: Легонько коснитесь экрана и уберите палец
- Провести**: Быстро проведите пальцем по экрану



4 Выберите язык и часовой пояс, задайте дату и время.

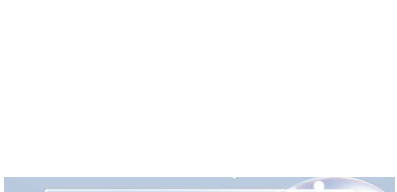
Перетащите список, чтобы прокрутить его. Нажмите нужный пункт, а затем нажмите [Далее]. Чтобы быстро прокрутить список, проведите по нему пальцем.

3G Серия PCH-1108

Выполнив шаг №4, настройте подключение системы PS Vita к сети мобильной связи.

Если вставлена SIM-карта, система PS Vita подключится к сети мобильной связи. Настройте подключение к сети мобильной связи, следуя инструкциям на экране. Если будет доступно несколько имен точек доступа или потребуются ввести PIN-код, обратитесь к прилагаемой к SIM-карте документации.

Чтобы изменить эти параметры позднее, после того как настройка будет завершена, нажмите на начальном экране (оператор сети).



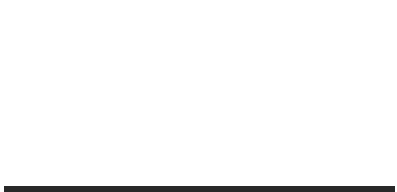
5 Привяжите вашу учетную запись Sony Entertainment Network к вашей системе PS Vita.

Если у вас уже есть учетная запись
Чтобы связать учетную запись Sony Entertainment Network с системой PS Vita и получить доступ к услугам PlayStation®Network, требуется подключение к Интернету. Если вы не можете подключиться к Интернету, нужно настроить систему, как описано в разделе "Если у вас нет учетной записи".

3G Серия PCH-1108

Подключение к Интернету через сеть мобильной связи

Если не удается подключиться к точке доступа Wi-Fi, закройте экран настроек Wi-Fi. Если SIM-карта позволяет без дополнительных настроек подключиться к Интернету, система автоматически осуществит подключение через сеть мобильной связи. См. документацию к SIM-карте.



- 1 Нажмите на [Да], [Использовать], затем нажмите на [Далее].
- 2 Чтобы подключиться к Интернету, выберите на экране настроек Wi-Fi точку доступа.
- 3 Введите сведения о вашей учетной записи Sony Entertainment Network. Нажмите на пустое поле для ввода текста, а затем введите текст с помощью появившейся клавиатуры.

Если после шага 2 требуется обновить системное программное обеспечение, выберите [Показать позже] и нажмите на [Далее]. Для продолжения настройки следуйте инструкциям на экране.

Подключение к Интернету

Если потребуется интернет-соединение, система автоматически произведет поиск точек доступа Wi-Fi, после чего появится экран настроек Wi-Fi. Найдите точку доступа Wi-Fi. Для получения подробной информации о соединении с точкой доступа Wi-Fi обратитесь к документации, прилагаемой к точке доступа, либо к своему провайдеру сетевых услуг или лицу, производившему настройку точки доступа.

Если у вас нет учетной записи
Настройте вашу систему PS Vita для ознакомительного использования сервисов PlayStation®Network. Чтобы в полной мере использовать все возможности PlayStation®Network, вам необходимо создать учетную запись Sony Entertainment Network.

- 1 Нажмите [Нет], затем [Далее]. Следуйте указаниям на экране.



6 Завершите начальную настройку.

Нажмите [OK], чтобы завершить начальную настройку системы PS Vita. Вы увидите вводный видеоролик. Если на шаге №5 вы ввели сведения о вашей учетной записи Sony Entertainment Network, по завершении вводного видеоролика появится экран входа в сеть Sony Entertainment Network. Следуйте указаниям на экране, чтобы войти в сеть.

На начальном экране вы можете запускать приложения для системы PS Vita.

Обучающие игры в Зоне приветствия
В Зоне приветствия вы сможете, играя в разные игры, познакомиться с основными функциями системы PS Vita.

Числогонки
Проверьте ловкость ваших пальцев в этой игре с числами.

Фотопазл
Создавайте из своих фотографий пазлы и собирайте их.



4-408-599-92(1)

PlayStation®Network и PlayStation®Store используются в соответствии с Условиями использования и доступны не во всех странах и не на всех языках. См. eu.playstation.com/legal. Необходимо интернет-соединение. Пользователь старше 7 лет. Лица моложе 18 оплачивают услугу доступа в Интернет. Некоторые материалы и сервисы являются платными. Если системой PS Vita будет создаваться ваш ребенок, создайте для него дополнительную учетную запись и воспользуйтесь функциями родительского контроля.

"PS", "PlayStation" и "PS VITA" являются зарегистрированными товарными знаками Sony Computer Entertainment Inc.
"PS VITA" и "LIVEAREA" являются товарными знаками той же компании.
"SONY" и "PS" являются зарегистрированными товарными знаками Sony Corporation.
"Sony Entertainment Network" является товарным знаком этой же компании.

Конструкция и технические характеристики могут быть изменены без уведомления. Сведения о системе и изображения, опубликованные в данном документе, могут не совпадать с характеристиками вашей системы PS Vita, если у вас установлена иная версия системного программного обеспечения.

Кроме того, иллюстрации и изображения с экрана, представленные здесь, могут не соответствовать конкретному товару.

©2012 Sony Computer Entertainment Inc. Все права сохранены. Отпечатано в Китае.



Использование экрана

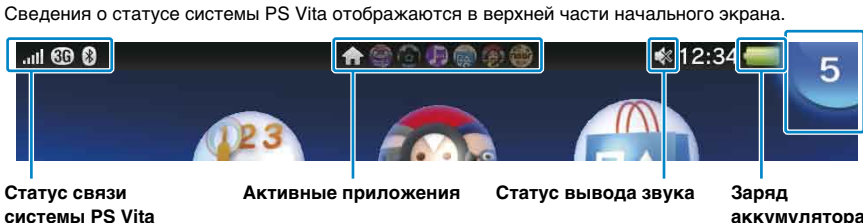
При нажатии на значок приложения на начальном экране открывается экран LiveArea™. Для запуска приложения нажмите на "Вход" на экране LiveArea™. Одновременно можно запустить несколько приложений. Начальный экран может содержать до 10 страниц.

Начальный экран



Панель информации

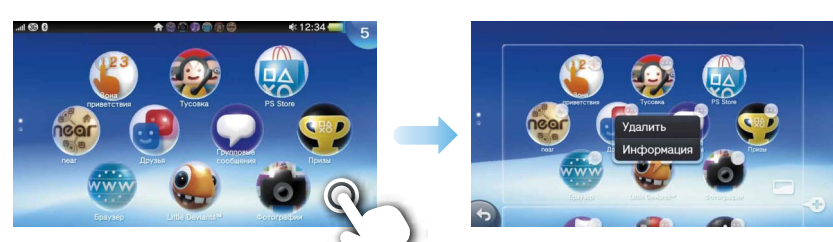
Сведения о статусе системы PS Vita отображаются в верхней части начального экрана.



При поступлении уведомлений или, например, новых сообщений кнопка (кнопка PS) медленно мигает синим. Нажмите индикатор уведомления, чтобы просмотреть поступившие данные.

Настройка начального экрана

Чтобы перейти в режим настройки, прикоснитесь к любой области начального экрана и не убирайте палец.



Перестановка значков

Находясь в режиме настройки, перетаскивайте каждый значок в нужное место, а затем уберите палец.

Изменение фона страницы

Нажмите на значок (Настройки фона) в правом нижнем углу страницы, фон которой вы хотите изменить. На появившемся экране выберите фон.

Удаление приложений

Нажмите на значок приложения, которое вы хотите удалить, и выберите в меню пункт [Удалить]. В зависимости от категории приложения, все связанные с этим приложением данные также будут удалены.

Игры



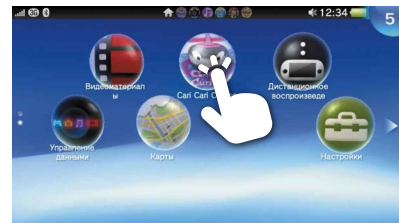
1 Вставьте карту PlayStation®Vita.

На карте PS Vita хранится программное обеспечение формата PS Vita. Некоторые игры могут сохранять на карте PS Vita игровые данные и дополнительные материалы. После того как вы вставите карту PS Vita, на начальном экране появится значок игры.

Может потребоваться карта памяти PS Vita. Вставьте карту памяти перед началом игры.

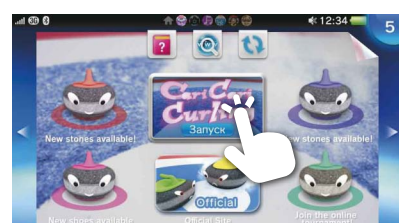
Загрузка (приобретение) игр в PlayStation®Store

PlayStation®Store предлагает большой выбор материалов, которые вы больше нигде не сможете купить, например, игры, в том числе бесплатные пробные версии последних новинок, и дополнения, которые делают ваши игры еще интереснее. Чтобы воспользоваться PlayStation®Store, вам понадобится учетная запись Sony Entertainment Network, интернет-соединение и карта памяти.



2 Запустите игру.

Нажмите значок игры на начальном экране. Появится экран LiveArea™ этой игры. Если у вас установлено интернет-соединение, на экране LiveArea™ отобразятся сведения об игре — например, новости.



3 Начните игру.

На экране LiveArea™ нажмите [Запуск] на входе.

Сохранение игровых данных

В разных играх данные сохраняются по-разному. Подробности указаны в инструкции к игре.

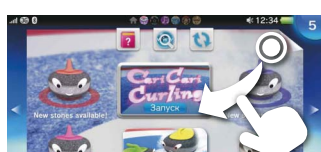
Если вы вставите карту памяти или карту PS Vita с сохраненными данными в другую систему PS Vita, возможно, вы не сможете завоевывать призы или сохранять данные. Подробнее о призах и сохраненных данных рассказано в руководстве пользователя.

Пауза



Нажмите кнопку (кнопку PS), чтобы поставить игру на паузу и вернуться на экран LiveArea™. Чтобы продолжить игру, нажмите [Продолжить] на экране LiveArea™.

Выход из игры



Нажмите кнопку (кнопку PS), чтобы вернуться на экран LiveArea™, а затем потяните экран.

Извлечение карты PS Vita



Нажмите на карту PS Vita, чтобы она выскочила из гнезда, и извлеките ее. Не извлекайте карту PS Vita, если индикатор карты мигает.

Режим ожидания и полное отключение питания



Выключение экрана при запущенном приложении (режим ожидания)

Нажмите кнопку (кнопку питания). Кнопка (кнопку PS) начнет мигать синим, и система перейдет в режим ожидания. Чтобы выйти из режима ожидания, еще раз нажмите кнопку (кнопку питания) или нажмите кнопку (кнопку PS).

Полное отключение питания

Нажмите и не отпускайте кнопку (кнопку питания) в течение двух секунд, затем нажмите [Выключить]. Когда вы в следующий раз будете включать систему, нажмите и не отпускайте кнопку (кнопку питания) в течение двух секунд.

Подзарядка

Чтобы зарядить систему PS Vita, подсоедините ее к источнику питания, как показано на рисунке слева. Во время зарядки системы кнопка (кнопку PS) горит оранжевым светом. Когда во время зарядки системы кнопка (кнопку PS) мигает оранжевым цветом, это означает, что уровень заряда аккумулятора является слишком низким для включения системы PS Vita. Перед тем, как включить систему, дождитесь, пока кнопка (кнопку PS) перестанет мигать и загорится ровным оранжевым цветом. Если аккумулятор почти полностью разряжен, потребуется до 30 минут подзарядки с помощью адаптера переменного тока, прежде чем кнопка (кнопку PS) загорится ровным оранжевым цветом. Приблизительное время зарядки и другие подробности изложены в руководстве пользователя.

Дополнительная документация к системе PS Vita

Руководство по безопасности

Содержит правила безопасности при использовании системы PS Vita, описание системы и инструкции по техобслуживанию.

Перед использованием устройства внимательно прочтите это руководство по безопасности. Сохраните его для дальнейшего пользования.

Руководство пользователя

Чтобы прочитать руководство пользователя, нажмите [Руководство пользователя] в меню (Настройки) на экране LiveArea™. Для доступа к руководству пользователя требуется интернет-соединение.

Также вы можете изучить Руководство пользователя на следующем веб-сайте:

eu.playstation.com/psvita/support/manuals/

Сайт технической поддержки

eu.playstation.com/psvita/support/

На сайте технической поддержки вы найдете дополнительную информацию об использовании системы PS Vita и ответы на технические вопросы.

Сайт обновления системы

eu.playstation.com/psvita/support/system-software/

Посетите сайт обновления системы PS Vita для получения сведений об обновлении системного программного обеспечения.